

# 称重模块



**WX 称重模块**

坚固设计

极高称重能力

节省空间



**最高的自动化精确度**  
**快速、灵活、易于集成**

**METTLER TOLEDO**

# 自动化称重, 最小可称重量 1 $\mu\text{g}$

## 灵活的复杂解决方案

WX 系列设计用于仪器、机器和隔离器的高精度自动化和手动称重。其特点是可读性从 0.1  $\mu\text{g}$  到 0.1 mg, 称重能力从 22 g 到 220 g。紧凑的设计使其安装简单且节省空间。全面的过载保护和牢固的插入式连接设计用于分析工艺和生产应用。

### 高生产率

WX 模块称重快速, 数据传送瞬间完成, 一秒之内可多次提供可再现的值, 从而加速了进料、生产和测试进程。该设计具有一个可移动称重盘和一个用于密封

盘移走时露出的开口的盖子, 因此可用清洁液清洗模块, 在更换产品和类型时可以快速彻底地清洁。因此, 创新型 WX 模块提高了生产率。

### 集成的校准砝码



可随时使用两个集成的校准砝码对功能性、线性和精度进行检查。如果少于满载的 25%, 则不需要移除称重盘顶部的客户特定适配器以进行校准。

### 适配的称重盘



称重盘有三个孔用来固定定制适配器以握住小瓶或管。适配器可称重满载的 1/3 而无需限制称重容量。无需使用工具便可将盘从称重模块上移开。

### 灵活的布局 and 装配

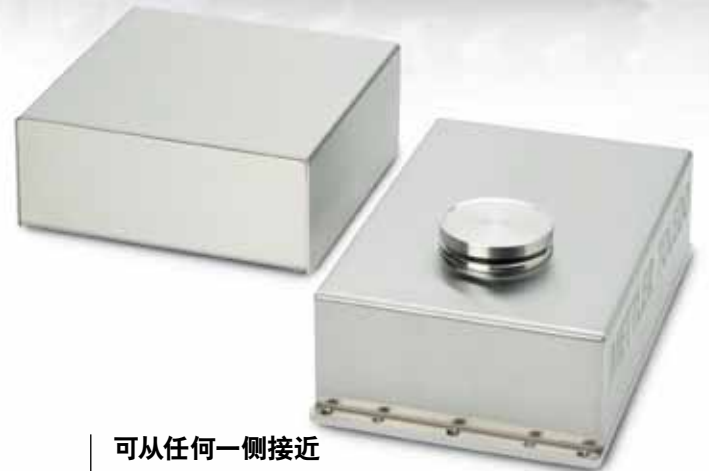


电子单元可独立于称重传感器安装。设备最多可相隔 5 m 之远。还为模块提供了一套可选的 DIN 导轨装置。



### 即插即用

称重模块、电子单元和可选终端之间的通讯可立即运行，无需事先编程。即插即用功能节省了操作启动时间，且用户可以在发生故障时轻松更换个别设备。



### 模块下称重



可选适配器允许在称重模块下面称重悬挂的负荷。所有方向上的过载保护仍有保证。

### 适合的软件



WX 模块可使用其大量的参数集进行配置，将模块优化成适合几乎所有应用和环境。基于计算机的用于参数化、诊断和数据备份的软件使得重启非常容易。

### 可从任何一侧接近



具有粉末涂层外壳的 WXT 称重模块节省空间，适于在任何空间有限的地方手动称重。在需要考虑布局和操作的地方，360°可接近性提供了最大限度的灵活性。

# 为自动化而设计 坚固、可靠且安全

高精度 WX 称重模块设计紧凑而坚固。适合于半自动和全自动工艺以及手动称重，无论空间多么有限。

如果手动操作中操作不当发生碰撞，所有侧的机械过载设备都会保护称重模块。可提供两种 WX，一种是具有 316L (1.4404) 不锈钢外壳的 WXS，一种是具有粉末涂层表面的 WXT。在类型或产品更换时，两种外壳都可快速方便地清洗。



## 水平指示器和可调节脚

WXS26 以及 WXT 型配备有一个清晰可见的水平指示器。可随时使用调节脚使称重模块水平。

## 保护不受垂直过载影响



称重传感器具有垂直过载机械保护，可承受的垂直静态过载范围是称重容量的 25 到 50 倍。在处理设备出现故障或安装期间出错时，它可保护称重模块。

## 扭矩保护



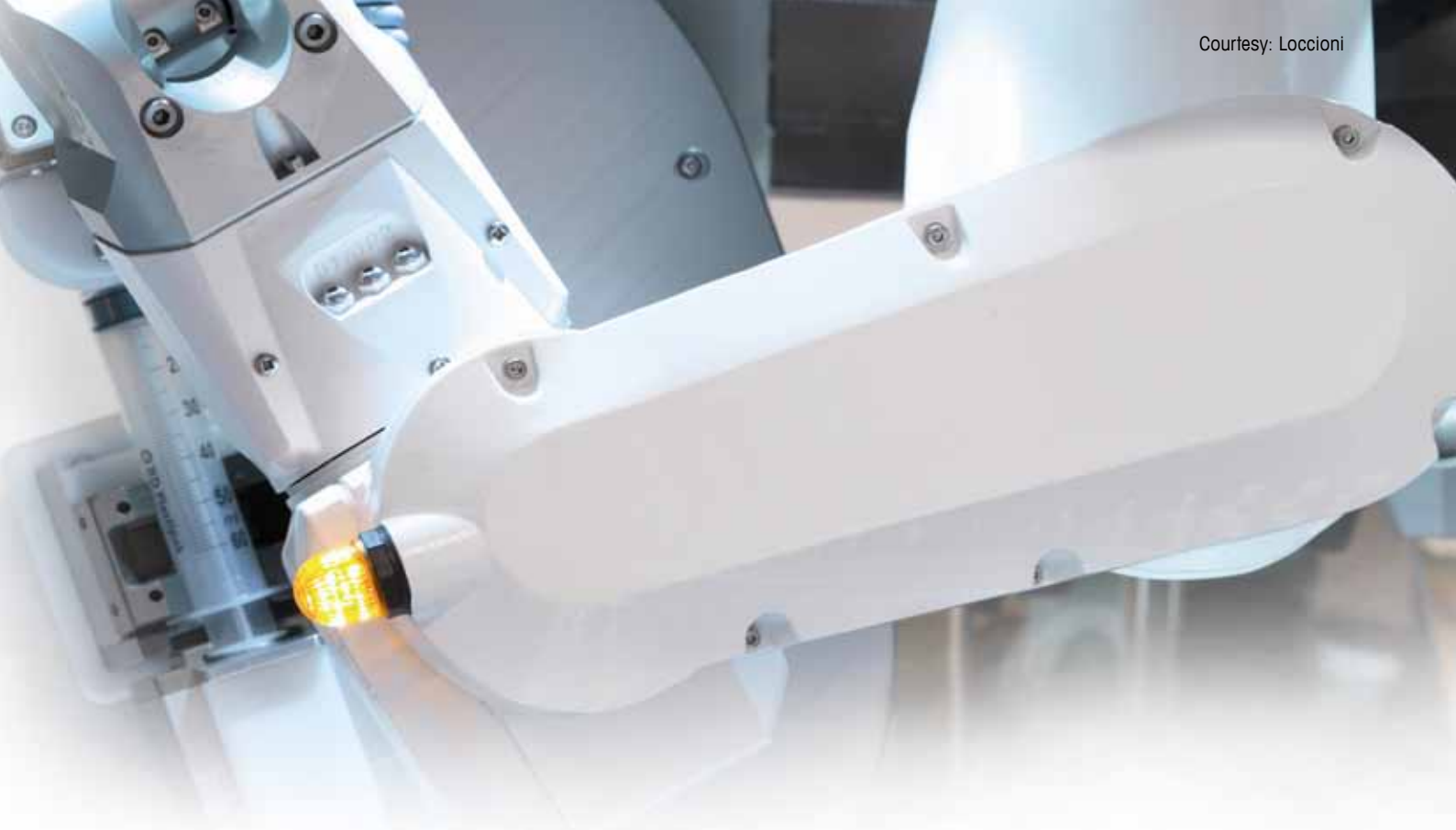
称重盘被锁定以避免意外旋转，使设备保持原位。但是，在处理设备发生碰撞时该阻塞会打开，这样可通过盘自身的轴转动盘而不会有损坏的危险。

## 保护不受横向力影响



称重传感器具有侧向力机械保护，例如在自动装载和卸载称重盘期间或处理设备出现故障时产生的侧向力。





### 快速清洁

通常需要对整个系统进行有效的清洁以避免在类型和产品更换时发生交叉污染。称重盘很容易移开以进行清洁。外露的开口可用提供的盖子密封。由于使用了带 IP67 保护的坚固工业插塞式连接器，称重模块可使用清洗液清洗。

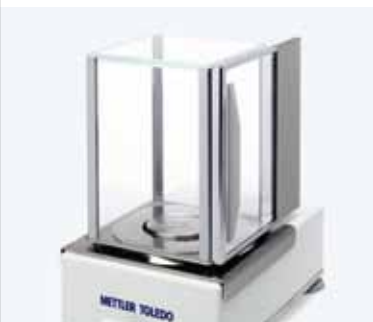


### 坚固的设计



不锈钢外壳带有凸缘螺孔，可牢固固定称重模块。带 IP67 保护的坚固工业插塞式连接器确保了高级别的可靠性和较长的使用寿命。

### 灵活的防风罩



防风罩可迅速装配并易于清洁。它由金属框和玻璃面板组成。每个面板可单独移除，以便从任何面接近称重盘。

### 安全管理



带颜色显示器的 PWT 终端受益于用户安全管理。因此，以手动操作模式运行称重模块时，多个用户可应用其个人设置和数据。

# 适于所有应用的一条生产线

WXS 型号	称重精度	称重范围	可再行性	终端	标准	订单号	
						欧盟贸易法律	非欧盟贸易法律
WXS26S/15	0.001 mg	22 g	0.003 mg (20 g)	无	11121390		
WXS26SDU/15	0.001 mg/0.01 mg	11 g/22 g	0.005 mg (20 g)	无	11121467		
WXS205S/15	0.01 mg	220 g	0.04 mg (200 g)	无	11121003		
WXS205DU/15	0.01/0.1 mg	111 g/220 g	0.07 mg (200 g)	无	11121008		
WXS204S/15	0.1 mg	220 g	0.1 mg (200 g)	无	11121023		
WXSS26	0.001 mg	22 g	0.003 mg (20 g)	SWT	11121388		
WXSS26DU	0.001 mg/0.01 mg	11 g/22 g	0.005 mg (20 g)	SWT	11121465		
WXSS205	0.01 mg	220 g	0.04 mg (200 g)	SWT	11121001	11121261	11121351
WXSS205DU	0.01 mg/0.1 mg	111 g/220 g	0.07 mg (200 g)	SWT	11121006	11121266	11121356
WXSS204	0.1 mg	220 g	0.1 mg (200 g)	SWT	11121021	11121281	11121371
WTS 型号	称重精度	称重范围	可再行性	终端	标准	欧盟贸易法律	非欧盟贸易法律
WXTS26	0.001 mg	22 g	0.003 mg (20 g)	SWT	11121384		
WXTS26DU	0.001 g/0.01 mg	11 g/22 g	0.005 mg (20 g)	SWT	11121461		
WXTS205	0.01 mg	220 g	0.04 mg (200 g)	SWT	11121011	11121271	11121361
WXTS205DU	0.01/0.1 mg	111 g/220 g	0.07 mg (200 g)	SWT	11121016	11121276	11121366
WXTS204	0.1 mg	220 g	0.1 mg (200 g)	SWT	11121026	11121286	11121376
WXTP26	0.001 mg	22 g	0.003 mg (20 g)	PWT	11121385		
WXTP26DU	0.001 mg/0.01 mg	11 g/22 g	0.005 mg (20 g)	PWT	11121462		
WXTP205	0.01 mg	220 g	0.04 mg (200 g)	PWT	11121012		
WXTP205DU	0.01 g/0.1 mg	111 g/220 g	0.07 mg (200 g)	PWT	11121017		
WXTP204	0.1 mg	220 g	0.1 mg (200 g)	PWT	11121027		

接口选项 (插入式模块) 和附件	订单号
RS232C( 第二个 RS232C 接口)	11132500
LocalCAN; 使用 LocalCAN 最多可连接 5 台设备	11132505
MiniMettler( 向后兼容较旧的梅特勒-托利多设备) <sup>1)</sup>	11132510
PS/2; 用于连接商业键盘和条码识别器 <sup>1)</sup>	11132520
BT( 蓝牙); 用于多达 7 个外围设备的无线控制 <sup>1)</sup>	11132530
BTS( 蓝牙); 用于无线连接到 BT-P42 打印机、秒 BT-BLD 显示屏或 PC <sup>1)</sup>	11132535
到以太网的 Ethernet TCP/IP	11132515
USB RS232C 转换器	11103691

<sup>1)</sup> 仅与终端相连

外部通讯模块	订单号
Profibus® DP	42102809
Profinet IO	42120859
EtherNet/IP™	42102860
DeviceNet™	42102810

连接电缆	订单号
称重单元传感器 - 电子单元连接电缆: 0.5 m /1.6 ft	11121442
称重单元传感器 - 电子单元连接电缆: 1.5 m /5ft	11121440
称重单元传感器 - 电子单元连接电缆: 5 m /16.4ft	11121441
终端 - 电子单元连接器电缆, 6 针: 0.575 m/1.9ft	11132124
终端 - 电子单元连接器电缆, 6 针: 0.945 m/3.1ft	11132129
终端 - 电子单元连接器电缆, 6 针: 2 m/6.5ft	11132133

其它	订单号
在适配器下称重( 用于称重悬挂的负荷) 注: 安装必须由授权的维修技术人员执行	11121081
WXS 电子单元的固定托架, 包括 DIN 夹和固定螺钉	11121254
SWT 终端的接触片支座, 包括固定螺钉	11121255
带滑动门的灵活的玻璃防风罩	11121071
适于所有 WXS/WXT 称重模块的通用承重架	11121160
带蒸发阱的吸液管校准仪 (6/20ml)*	11138010
带蒸发阱的吸液管校准仪 (100ml)*	11138009
成套吸液管校准仪 (6/20ml)* ( 蒸发阱、吸入泵、温度计、OIML 砝码等等)	11121165

\*不兼容 WX26



## WXS 称重模块

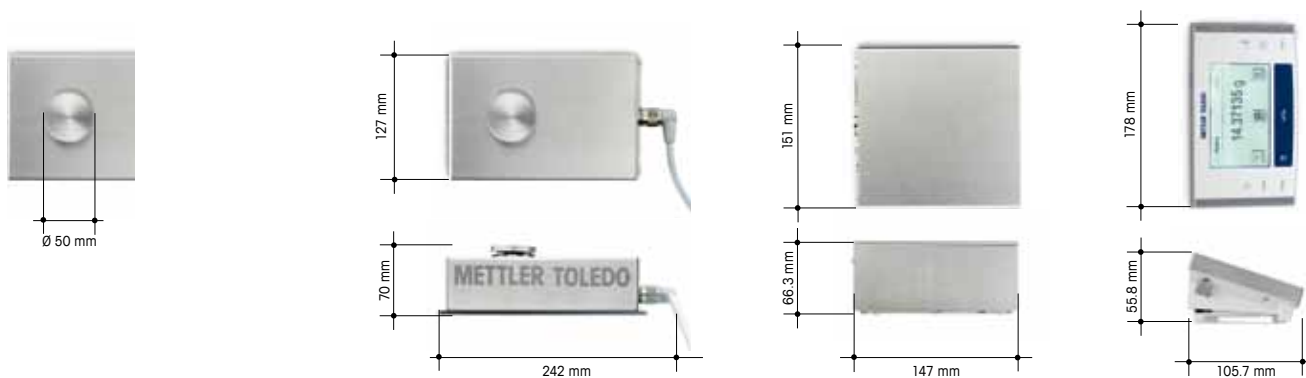
带单色显示器的 SWT 终端。称重模块和电子单元的外壳由 316L (1.4404) 不锈钢制成。



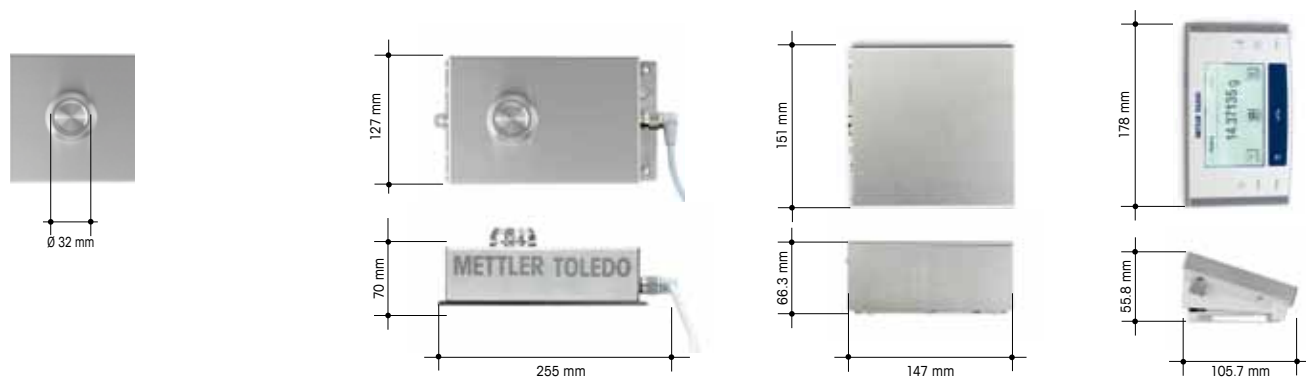
## WXT 称重模块

带彩色显示器的 PWT 终端或带单色显示器的 SWT 终端。称重模块和评估单元的外壳采用粉末涂层。

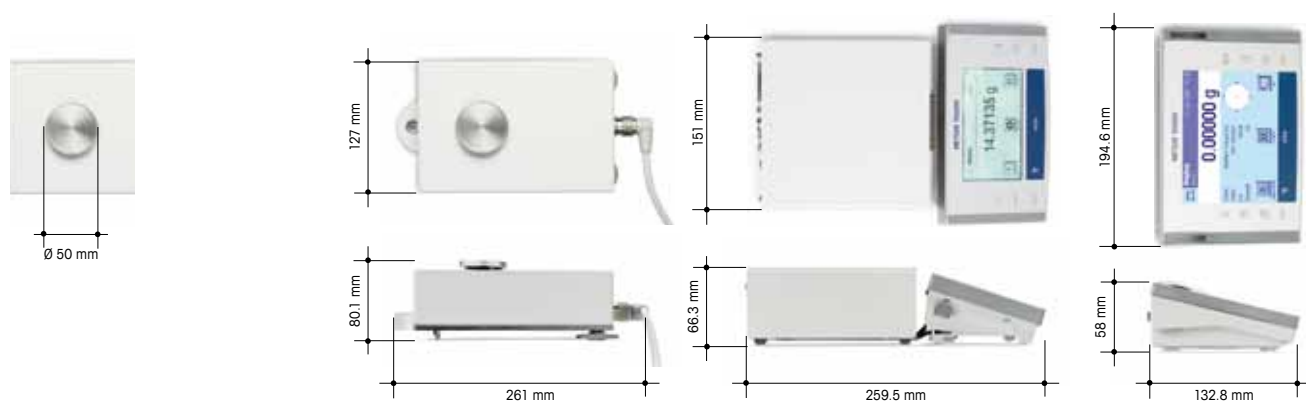
**WXS 型可读性为 0.1 mg 和 0.01 mg**



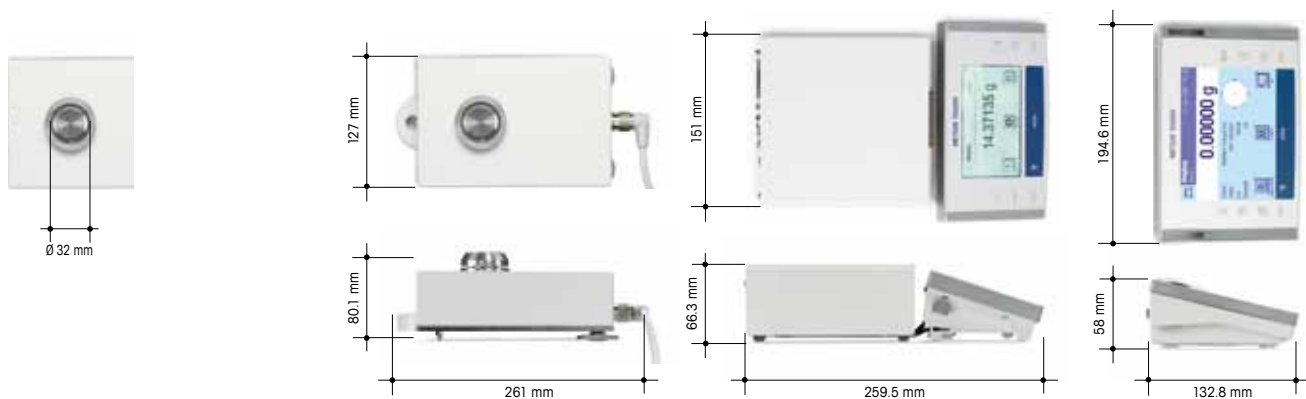
**WXS 型可读性为 1 µg**



**WXT 型可读性为 0.1mg 和 0.01 mg**



**WXT 型可读性为 1 µg**



# 灵活通讯 模块化且兼容

WX 称重模块和工业计算机或 PLC 系统之间的通讯很容易设置。由于有程序功能块和工程记录, 只需很少时间和精力就可  
通过标准化界面设置通讯。



与称重模块通讯的现场总线模块使用称重模块的自动参数检测和集成命令集, 很容易将 Profibus® DP、DeviceNet™、Ethernet/IP™ 或 Profinet® IO 的梅特勒-托利多现场总线模块投入运行。DIN 导轨装配使得安装高效简便。



模块化硬件概念 接口提供有各种接口选项 (插入式模块), 用于连接到 Ethernet TCP/IP、PS2、蓝牙转换器或附加的 RS232。RS232 标准接口随时可进行服务和配置工作。



[www.mt.com/wx](http://www.mt.com/wx)

更多信息

## 梅特勒-托利多

### 工业/商用衡器及系统

地址: 江苏省常州市新北区太湖西路111号

邮编: 213125

电话: 0519-86642040

传真: 0519-86641991

电子邮件: [ad@mt.com](mailto:ad@mt.com)

### 实验室/过程检测/产品检测设备

地址: 上海市桂平路589号

邮编: 200233

电话: 021-64850435

传真: 021-64853351

电子邮件: [ad@mt.com](mailto:ad@mt.com)



4008客户互动中心

销售与咨询热线: 4008-878-788

在不同国家和地区, 我们所提供的产品范围是不同的。技术参数也有所不同

© 06/2011 Mettler-Toledo AG

在中国印刷

工业衡器 MarCom

MTSI 44098121